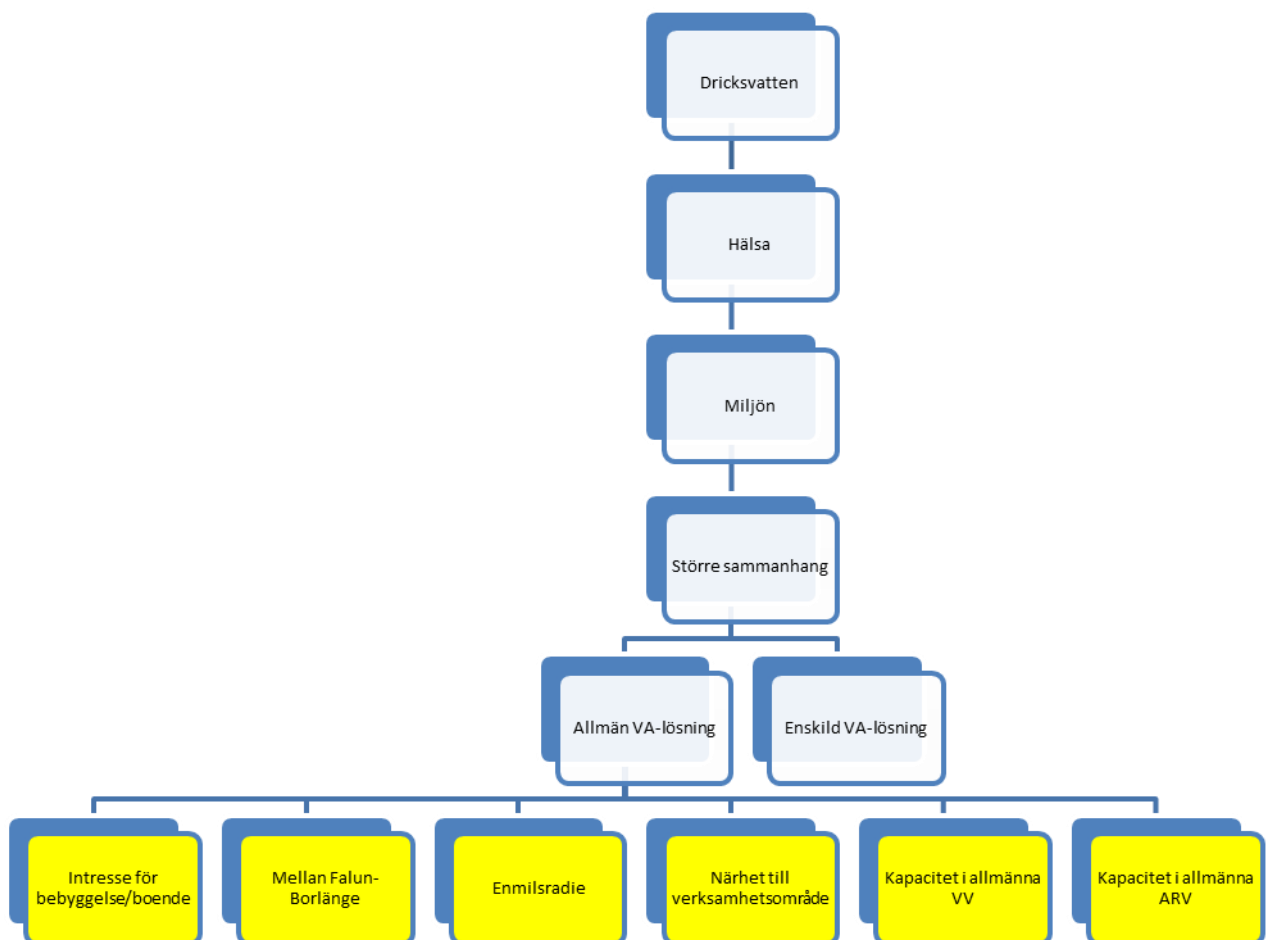


Förklaring av prioriteringsgrunderna

Dessa prioriteringsgrunder har legat till grund för bedömning om behov finns av utbyggnad och i vilken ordning utbyggnad ska ske. Många områden har likartade förutsättningar och behov. Det är ordningen i de fyra första prioriteringsgrunderna (dricksvatten, hälsa, miljön och större sammanhang) som styr. Därefter de i strategin framtagna kriterierna (gula i figuren nedan) som talar för anslutning till allmänt VA.

Denna modell ska användas framöver för de områden som utreds och ska prioriteras in i VA-utbyggnadsplanen.



Dricksvatten

Finns kända brister i kvalitet och kvantitet

Hälsa

Dricksvatten med dålig kvalitet och risker för påverkan av badvatten

Miljön

Ytvatten i området uppnår eller riskerar att inte uppnå god ekologisk status till 2021 enligt vattenförvaltningen samt risk för olägenheter i den lokala boendemiljön.

Större sammanhang enligt bedömning utifrån § 6 LAV

Ett område vars avlopp bedöms behöva lösas i ett större sammanhang. Bedömning av större sammanhang har gjorts utifrån praxis som säger ca 20 fastigheter eller fler. I vissa fall utgör färre fastigheter ett större sammanhang om de ligger i nära anslutning till ett befintligt verksamhetsområde.

Intresse för bebyggelse/boende

Intresse har de senaste åren funnits för nyetablering enligt uppskattning av stadsbyggnadskontorets byggavdelning.

Mellan Falun och Borlänge

Området ligger på den östra sidan om Runn, mellan Falun och Borlänge och ska därför prioriteras enligt VA-strategin (antagen av KF 2012-06-14)

Enmilsradien

Området ligger inom enmilsradien från Falu tätort och ska därför prioriteras enligt VA-strategin (antagen av KF 2012-06-14)

Närheten till verksamhetsområde

Enligt VA-strategin (antagen av KF 2012-06-14) talar närhet till befintligt verksamhetsområde för anslutning till allmänt VA. Med närhet menas ett rimligt avstånd med hänsyn till bebyggelsens utsträckning och med hänsyn till naturens förutsättningar.

Kapacitet i allmänna avloppsreningsverk respektive vattenverk

Finns kapacitet talar det för anslutning till allmänt VA.